

# Campos

Referencia 121889



  
**PORTA MALLORQUINA®**  
Your home. Our passion.

## Parcela rural con permiso de construcción y maravillosas vistas cerca de Campos

Terreno:	29.618 m <sup>2</sup>	Agua:	-
Vistas al mar:	-		
Edificable:	-		
Licencia de obra:	-		
Electricidad:	-	<b>Precio:</b>	<b>€ 580.000,-</b>



## Campos

### Referencia 121889



### Descripción del inmueble:

Esta impresionante parcela de aprox. 29.618 m<sup>2</sup> está situada en una excelente ubicación cerca de Campos, a pocos minutos en coche de la hermosa playa natural de Es Trenc y el puerto deportivo de Sa Ràpita. Impresiona por su tranquila ubicación rural y la proximidad a importantes servicios.

Aquí puede hacer realidad su sueño de tener su propia casa en Mallorca. Ya existe un proyecto de construcción aprobado, que prevé una espaciosa finca con una piscina de aprox. 72 metros cuadrados. La construcción puede comenzar inmediatamente.

Se proyecta una finca de dos plantas con aprox. 353,85 metros cuadrados de superficie habitable y aprox. 322 metros cuadrados de terrazas.

La finca se caracteriza por su planta excepcionalmente espaciosa. Se han previsto un total de seis dormitorios y seis baños, cuatro de ellos en suite. Destaca el amplio salón-comedor con cocina integrada y sala de televisión independiente. Numerosas terrazas ofrecen diversos retiros. El conjunto se completa con un garaje de unos 40 metros cuadrados.

La propiedad goza de maravillosas vistas del paisaje mediterráneo circundante. El acceso a la propiedad es a través de una carretera asfaltada.

Un proyecto interesante que puede realizar completamente según sus propias ideas. Estaremos encantados de ayudarle a encontrar una empresa constructora adecuada.

Póngase en contacto con nosotros para más información o para concertar una visita.

Campos

Referencia 121889



## Lugar & alrededores:

La ciudad rural de Campos, en el sureste de la isla, está situada a medio camino entre Lluçmajor y Santanyí sin problemas de tráfico. Rodeada de extensas superficies agrícolas, ofrece muchos comercios para las necesidades diarias, restaurantes e instalaciones deportivas. De aquella ciudad de la Edad Media quedan actualmente sólo algunas torres, pues hoy en día Campos es una pequeña ciudad llena de vida que atrae numerosos visitantes especialmente en los días de mercado.

La famosa y larga playa de arena de Es Trenc con sus dunas y aguas color turquesa pertenece al municipio de Campos y ofrece diversión playera con un toque caribeño.

Al aeropuerto se llega en 25 minutos, la capital de la isla de Palma está a unos 35 km.

# Campos

## Referencia 121889



Solar von vistas



Solar con proyecto



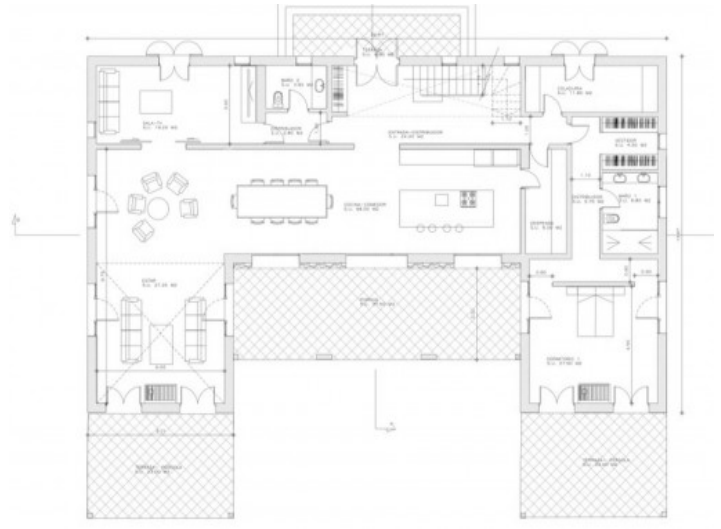
Solar amplio



Solar cerca de Campos



Solar

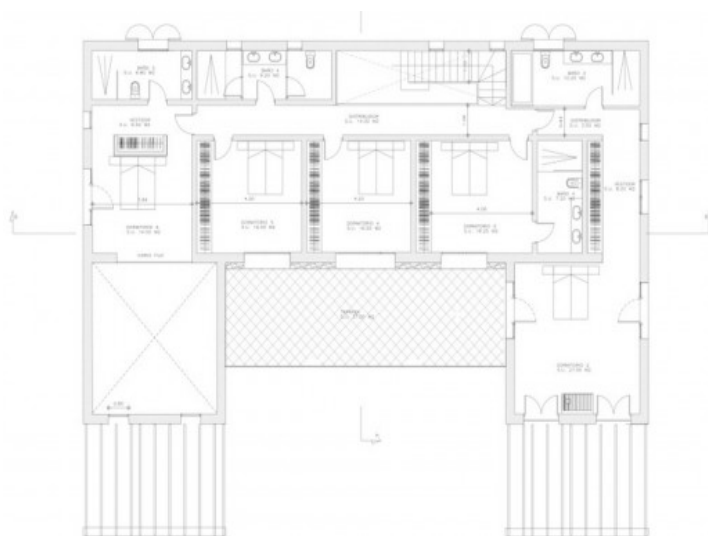


Planta baja

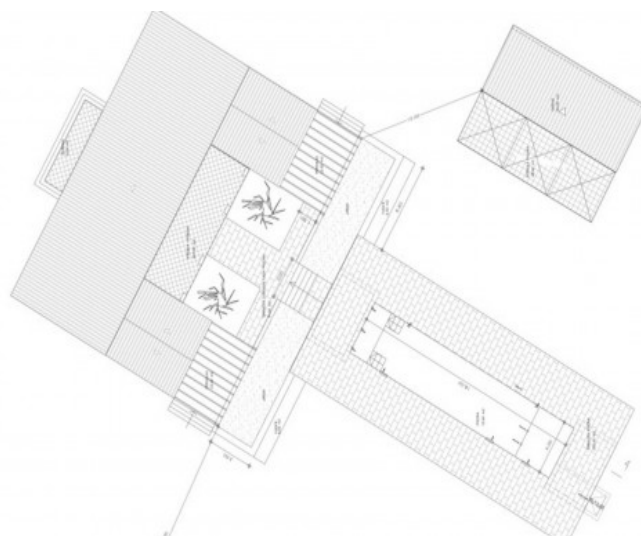
Toda la información como mejor se puede saber, salvo por error durante el periodo de venta. Sirva este documento como un informe previo, las bases legales solo serán validas a traves de un contrato de compra acordado ante Notario.

Campos

Referencia 121889



Planta primera



Plano

Toda la información como mejor se puede saber, salvo por error durante el periodo de venta. Sirva este documento como un informe previo, las bases legales solo serán válidas a través de un contrato de compra acordado ante Notario.