

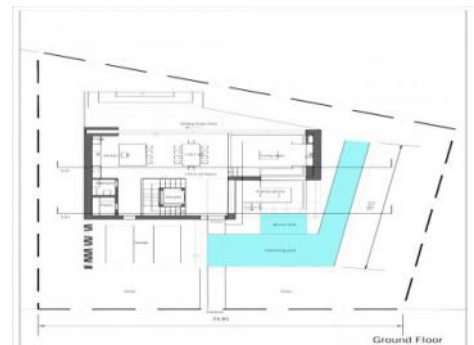
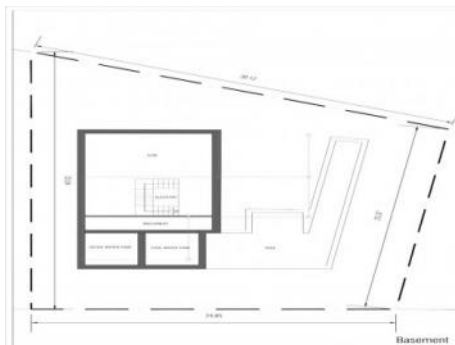
# Sa Rapita

Referencia 121867



## Solar con proyecto aprobado para chalet de dos plantas en Sa Rapita

Terreno:	756 m <sup>2</sup>	Agua:	-
Vistas al mar:	-		
Edificable:	-		
Licencia de obra:	-		
Electricidad:	-	<b>Precio:</b>	<b>€ 480.000,-</b>



## Sa Rapita

### Referencia 121867



### Descripción del inmueble:

Descubra esta soleada parcela de casi 760 m<sup>2</sup> en Sa Ràpita, que le ofrece la oportunidad de realizar la villa de sus sueños. Con un proyecto bien pensado para una casa moderna de dos plantas, esta oferta cumple todos los deseos para una vida cómoda y con estilo.

El pintoresco paseo marítimo se encuentra a sólo 700 metros y ofrece una gran variedad de restaurantes, una panadería y acceso directo al espumoso mar, perfecto para nadar. Disfrute de la tranquilidad del vecindario a la vez que está cerca de todos los servicios y a sólo 30 minutos de Palma.

El proyecto previsto comprende un amplio concepto de vivienda de dos plantas con un diseño de habitaciones bien pensado. En la planta baja, encontrará una cocina abierta que fluye a la perfección en una elegante sala de estar y comedor. Los grandes ventanales garantizan la luminosidad e invitan a la naturaleza al interior de su nuevo hogar. La zona exterior contigua, con una atractiva piscina, invita a relajarse y disfrutar.

En la primera planta encontrará 4 amplios dormitorios, 2 de ellos con cuarto de baño en suite, perfectos para invitados o para la familia. Un punto a destacar es el sótano, que se puede utilizar como una pequeña zona de bienestar con gimnasio y sauna. Disfrute de horas de relax en su oasis personal de paz después de un largo día en la playa.

Deje volar su imaginación y cree su propio paraíso personal en este entorno de ensueño, a sólo 30 minutos del aeropuerto de Palma.

# Sa Rapita

## Referencia 121867



### Lugar & alrededores:

La ciudad rural de Campos, en el sureste de la isla, está situada a medio camino entre Lluçmajor y Santanyí sin problemas de tráfico. Rodeada de extensas superficies agrícolas, ofrece muchos comercios para las necesidades diarias, restaurantes e instalaciones deportivas. De aquella ciudad de la Edad Media quedan actualmente sólo algunas torres, pues hoy en día Campos es una pequeña ciudad llena de vida que atrae numerosos visitantes especialmente en los días de mercado.

La famosa y larga playa de arena de Es Trenc con sus dunas y aguas color turquesa pertenece al municipio de Campos y ofrece diversión playera con un toque caribeño.

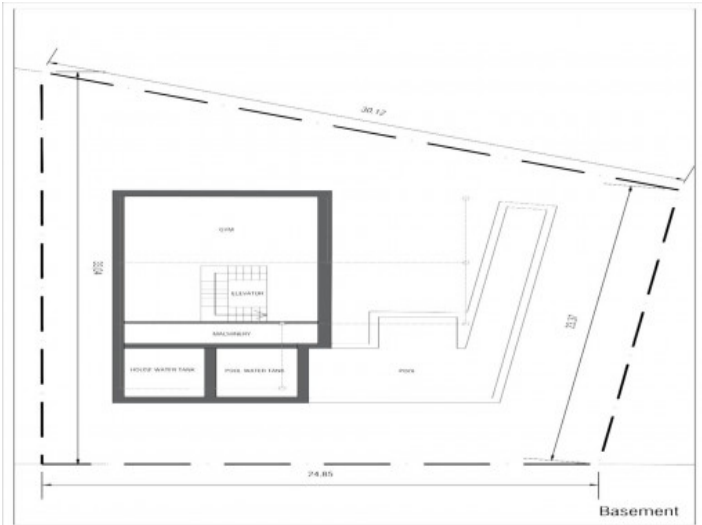
Al aeropuerto se llega en 25 minutos, la capital de la isla de Palma está a unos 35 km.

# Sa Rapita

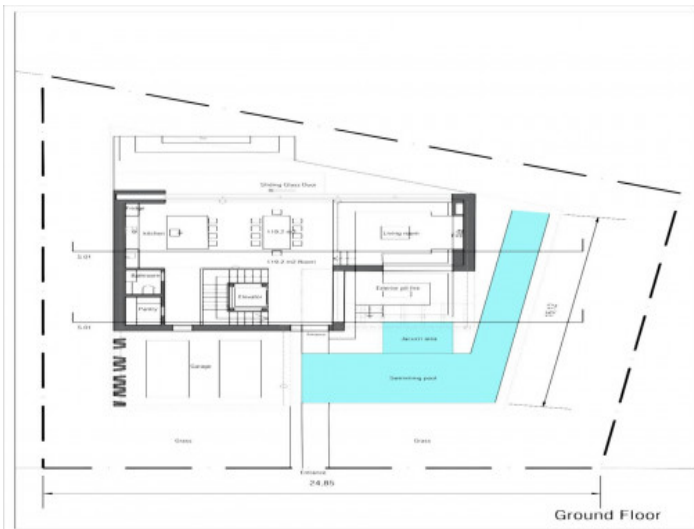
## Referencia 121867



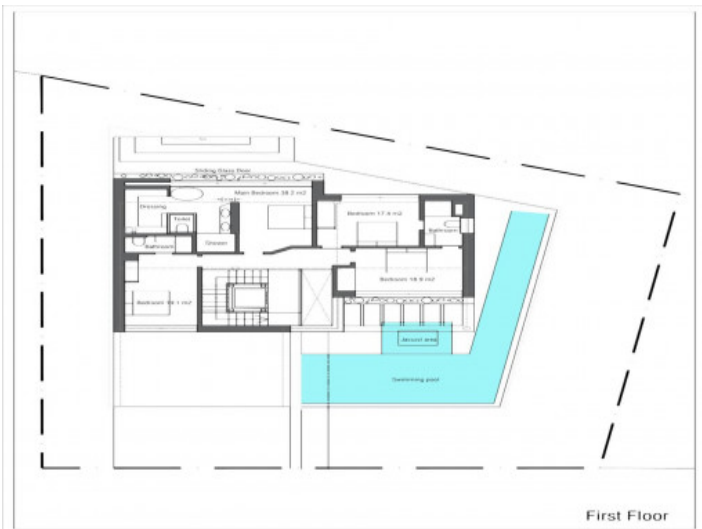
Proyecto



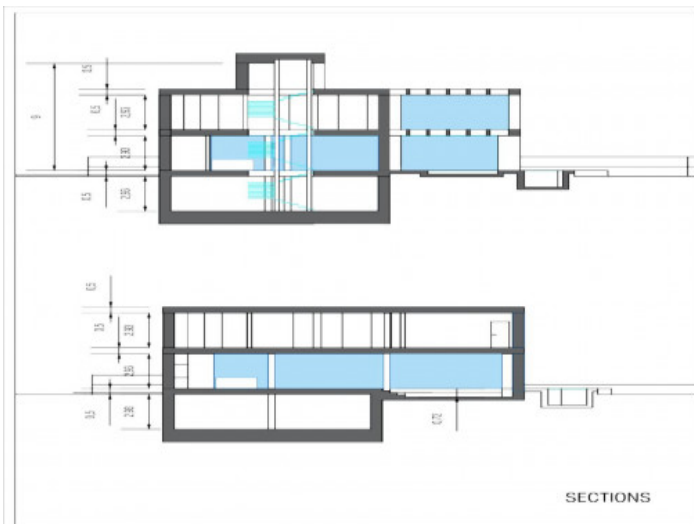
Sotano



Planta baja



Primer piso



Plano

Toda la información como mejor se puede saber, salvo por error durante el periodo de venta. Sirva este documento como un informe previo, las bases legales solo serán válidas a través de un contrato de compra acordado ante Notario.