

Santanyi

Referencia 116134



PORTA MALLORQUINA®

Your home. Our passion.

Amplio local comercial con una distribución interesante en la planta baja de un edificio nuevo en Santanyi

Construido:	229 m ²	Certificado energético:	en proceso
Superficie util:	-		
Unidades:			
Cantidad camas:			
Vistas al mar:	-	Precio:	€ 425.000,-



PROMOCIÓN SANTANYÍ



Santanyi

Referencia 116134



Descripción del inmueble:

Esta atractiva propiedad de nueva construcción ofrece tanto a arrendatarios como a inversionistas muchas posibilidades de uso y también se destaca por su excelente ubicación en Santanyi. La finalización está prevista para 2022. Se trata de una excelente oportunidad de inversión. Además de una atractiva rentabilidad, el inmueble también es muy fácil de arrendar gracias a su popular ubicación.

Este gran gran superficie comercial en planta baja formará parte de un edificio residencial/comercial con un total de 23 unidades. Debido a su ubicación de esquina entre una circunvalación y una calle lateral muy transitada, la propiedad tendrá una excelente visibilidad desde 2 lados con sus grandes ventanales. Se dispondrá de un total de 229,40 m², creador por un promotor reconocido.

La superficie se extiende sobre una gran sala de ventas u oficinas con un almacén contiguo, así como un aseo para clientes. Además, este local comercial cuenta con un patio de 15,44 m² y una terraza de 9 m².

También se pueden adquirir otros trasteros en la planta baja.

Habitación 1 - 2,46 m² = 3.700 €.

Habitación 2 - 2,46 m² = 3.700 €.

Habitación 3 - 2,46 m² = 3.700 €.

Habitación 4 - 3,12 m² = 4.700 €.

Habitación 5 - 4,11 m² = 6.100 €.

Habitación 6 - 3,87 m² = 5.800 €.

Santanyi

Referencia 116134



Lugar & alrededores:

Santanyi al sureste de Mallorca pertenece a uno de los pueblos más populares de la isla y a lo largo de los siglos ha resistido a romanos, árabes y piratas. La pequeña ciudad preciosa con sus fachadas doradas de piedra arenisca, destaca del entorno verde y atrae a turistas y residentes cada miércoles y sábado al mercado semanal colorido. Alrededor de la Plaza Mayor, numerosos bares y restaurantes ofrecen sus deliciosas culinarias. Los callejones cercanos con sus tiendas encantadoras invitan a pasear.

Para excursionistas, el cercano parque natural de Mondragó dispone de varias rutas, mientras que para bañistas hay bahías idílicas en la costa este como Cala Santanyi o Cala Llombarts. El puerto de Portocolom y el campo de golf de Vall d'Or están a poca distancia.

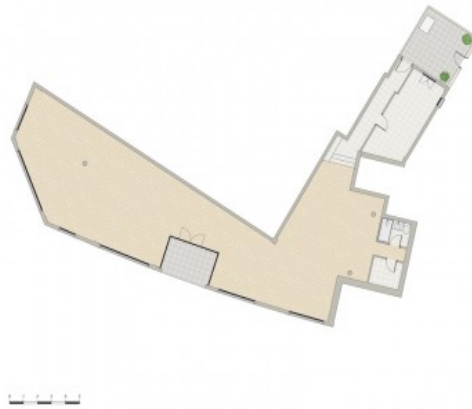
Santanyi

Referencia 116134

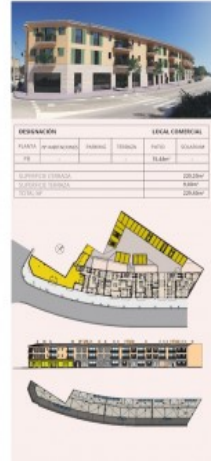


Proyecto de nueva construcción con superficie comercial en Santanyi

PROMOCIÓN SANTANYÍ



Plano



DESCRIPCIÓN		LOCAL COMERCIAL	
PUNTO DE ENTREGA	ENTRADA	TIPO	UBICACIÓN
PLAZA	ENTRADA	TIPO	UBICACIÓN
PLAZA	ENTRADA	TIPO	UBICACIÓN
PLAZA	ENTRADA	TIPO	UBICACIÓN



Iglesia de Santanyi



Cala Santanyi muy cercana



Centro Santanyi



Centro Santanyi

Toda la información como mejor se puede saber, salvo por error durante el periodo de venta. Sirva este documento como un informe previo, las bases legales solo serán válidas a través de un contrato de compra acordado ante Notario.