

# Binissalem

Referencia 121501



  
**PORTA MALLORQUINA®**  
Your home. Our passion.

## Encantadora finca en ubicación excelente cerca de Binissalem

Construido:	220 m <sup>2</sup>	Piscina:	-
Terreno:	7.500 m <sup>2</sup>	Certificado energético:	en proceso
Dormitorios:	3		
Baños:	1		
Vistas al mar:	-	<b>Precio:</b>	<b>€ 470.000,-</b>



# Binissalem

## Referencia 121501



### Descripción del inmueble:

This enchanting finca captivates with its perfect combination of tranquility, nature, and excellent connectivity near the popular wine town of Binissalem. With a total construction area of approximately 220 mq, including around 150 mq of living space, this property offers ample room for your dreams.

The fully enclosed property spans a generous 7500 mq and features a diverse array of flora, including numerous fruit trees, olive trees, cypresses, cacti, and various other Mediterranean plants. Enjoy sunny days and warm evenings on the various terraces, both open and covered. A dedicated area for a vegetable garden allows you to grow your own fresh produce. The traditional pizza oven invites you to enjoy convivial evenings with friends and family.

The single-story main house is a true gem and offers numerous design possibilities. Currently, it includes a kitchen, a cozy living-dining room with a fireplace, three spacious bedrooms, a bathroom, and a utility room. Additionally, there is a garage and various parking spaces on the property. A small, separate structure of approximately 7 mq is ideal for use as a shed for your gardening tools.

A highlight of this finca is the rooftop terrace, which offers a magnificent view extending to the Tramuntana Mountains. All buildings are registered in the land registry.

Experience the perfect balance between rural tranquility and urban proximity – this finca is the ideal place for nature lovers and those seeking peace, yet not willing to sacrifice good connectivity. Let yourself be enchanted by the unique atmosphere and shape your new home according to your wishes. Do not hesitate to contact us for more information or a viewing. Your new paradise in Binissalem awaits you!

# Binissalem

## Referencia 121501



### Lugar & alrededores:

Binissalem recibió su nombre en los tiempos de los moros, antes de la conquista de Mallorca por el Rey Jaime I en el año 1229. Está situada pintorescamente delante de la Tramuntana y cuenta con unos 5000 habitantes. Como en muchos otros pueblos se puede ver la iglesia desde lejos. Es particularmente famoso por sus vinícolas, se exporta un buen vino tinto a toda Europa. En otoño se celebran grandes fiestas de la vendimia.

# Binissalem

## Referencia 121501



Encantadora finca en ubicación excelente cerca de Binissalem



Vistas a la casa



Porche



Fachada



Invernadero



Jardin

Toda la información como mejor se puede saber, salvo por error durante el periodo de venta. Sirva este documento como un informe previo, las bases legales solo serán validas a traves de un contrato de compra acordado ante Notario.

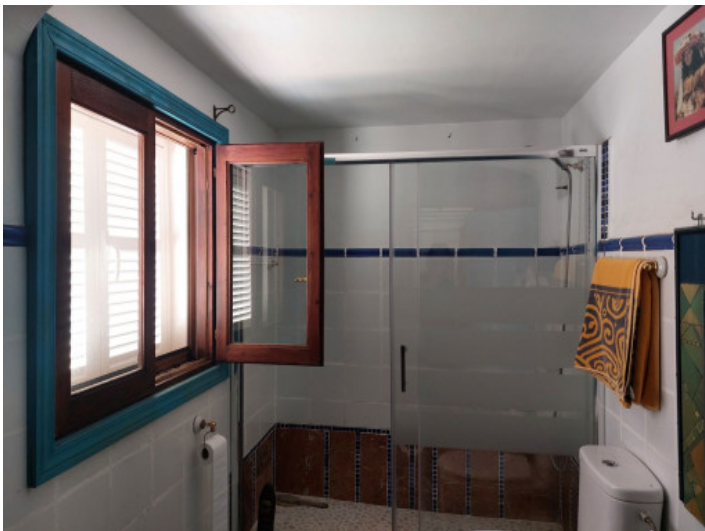
**Binissalem**  
Referencia 121501



Salón



Chimenea



Baño



Fachada frontal y horno de pizza



horno de pizza



Terreno y vistas

Toda la información como mejor se puede saber, salvo por error durante el periodo de venta. Sirva este documento como un informe previo, las bases legales solo serán válidas a través de un contrato de compra acordado ante Notario.

# Binissalem

## Referencia 121501



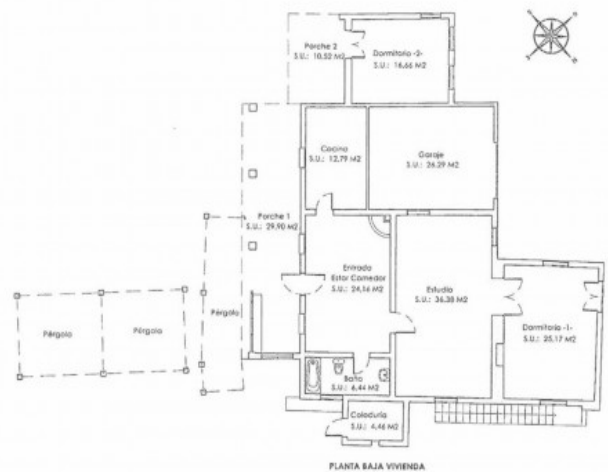
Porche



Jardin



Una propiedad lleno de posibilidades



Plano