

Esporles

Referencia 121324D

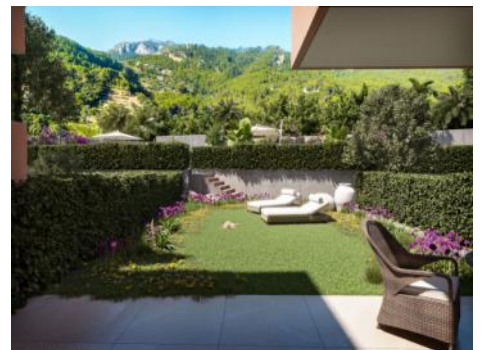


PORTA MALLORQUINA®

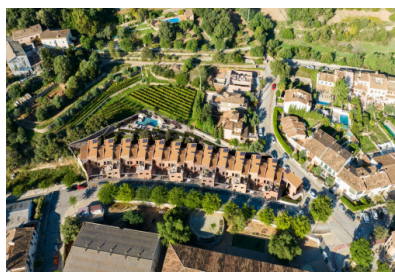
Your home. Our passion.

## Nuevas casas adosadas con piscina en Esporles

Construido:	149 m <sup>2</sup>	Certificado energético:	en proceso
Terreno:	24 m <sup>2</sup>		
Dormitorios:	3		
Baños:	2		
Vistas al mar:	-	<b>Precio:</b>	<b>€ 785.000,-</b>



**Esporles**  
Referencia 121324D



## Descripción del inmueble:

Te presentamos "Es Voltor", un emocionante proyecto de 13 casas adosadas de dos plantas, fusionando la esencia del estilo mallorquín con las comodidades modernas que deseas. Con una construcción conforme a los nuevos estándares de calidad a nivel europeo de edificación, garantizando el mayor nivel de insonorización entre viviendas y aislamiento térmico.

Cada una de estas propiedades cuenta con una distribución cuidadosamente diseñada, incluyendo 3 dormitorios, 2 baños (1 en-suite) y un aseo, ofreciendo el espacio ideal para tu familia.

Desde el amplio salón-comedor, que se abre a una encantadora terraza, hasta la cocina completamente amueblada y equipada con electrodomésticos de alta gama de la marca Siemens, cada detalle ha sido pensado para brindarte un hogar cómodo y funcional.

Disfruta de las vistas panorámicas de la montaña y del entorno natural que rodea estas casas, mientras te relajas en las grandes terrazas orientadas al suroeste. Además, podrás disfrutar de los días de sol en los jardines privados y acceder a la zona comunitaria, que cuenta con una refrescante piscina y cuidados jardines.

La calidad de los acabados es una prioridad en "Es Voltor". Desde la elegante grifería empotrada de la marca Tres en los baños, hasta la baldosa porcelánica de gran formato de Saloni, cada elemento ha sido seleccionado con meticulosidad para garantizar tu máximo confort y satisfacción.

Además, el sistema de calefacción por suelo radiante en todas las estancias asegura un ambiente cálido durante todo el año, mientras que la plaza de parking privada con acceso directo e independiente añade un toque de practicidad a tu vida diaria.

Descubre la tranquilidad y la belleza de vivir en la Sierra de Tramuntana con "Es Voltor.

¡Contáctanos hoy mismo para más información!.

**Esporles**

Referencia 121324D

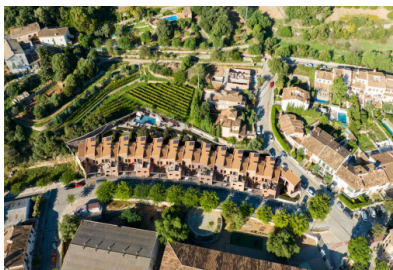


## Lugar & alrededores:

Esporles está situado en la sierra e Tramuntana y cuenta con unos 4.000 habitantes. En poco tiempo se llega a Palma, Banyalbufar y Valldemosa. Anteriormente la industria textil fue un importante componente de la economía, actualmente es la agricultura y ganadería y también el turismo. Una vuelta por el pueblo vale la pena y deja una impresión permanente.

# Esportes

## Referencia 121324D



Piscina



Parking



Jardín



Salón



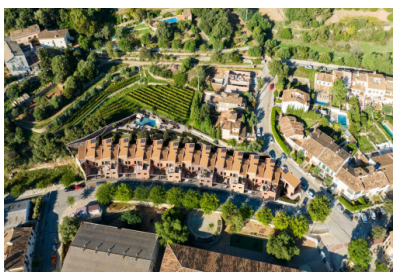
Salón



Comedor

Toda la información como mejor se puede saber, salvo por error durante el periodo de venta. Sirva este documento como un informe previo, las bases legales solo serán válidas a través de un contrato de compra acordado ante Notario.

Esportes  
Referencia 121324D



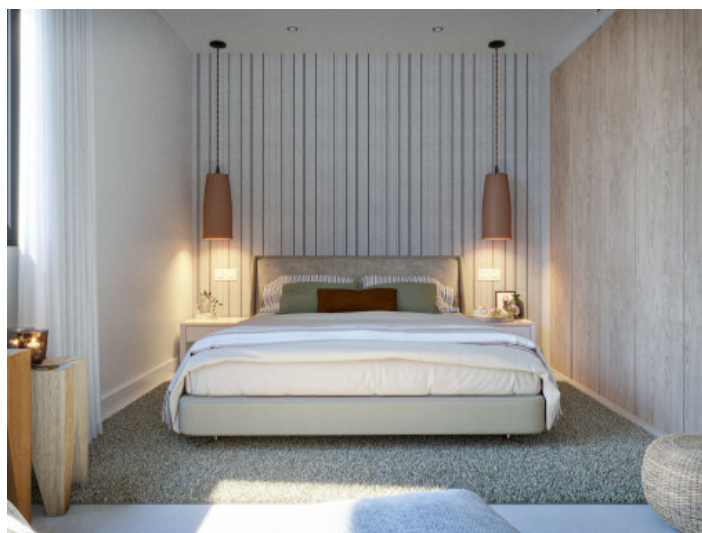
Comedor



Cocina



Cocina



Dormitorio



Dormitorio



Baño

Toda la información como mejor se puede saber, salvo por error durante el periodo de venta. Sirva este documento como un informe previo, las bases legales solo serán validas a traves de un contrato de compra acordado ante Notario.

Esporles  
Referencia 121324D



Baño



Zona de asientos



Pool



Exterior view



Parking

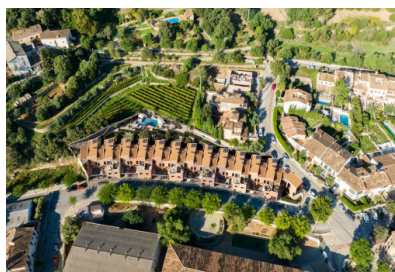


Location

Toda la información como mejor se puede saber, salvo por error durante el periodo de venta. Sirva este documento como un informe previo, las bases legales solo serán válidas a través de un contrato de compra acordado ante Notario.

# Esportes

Referencia 121324D



Esportes



Esportes



Esportes



Esportes



Costa

Toda la información como mejor se puede saber, salvo por error durante el periodo de venta. Sirva este documento como un informe previo, las bases legales solo serán válidas a través de un contrato de compra acordado ante Notario.