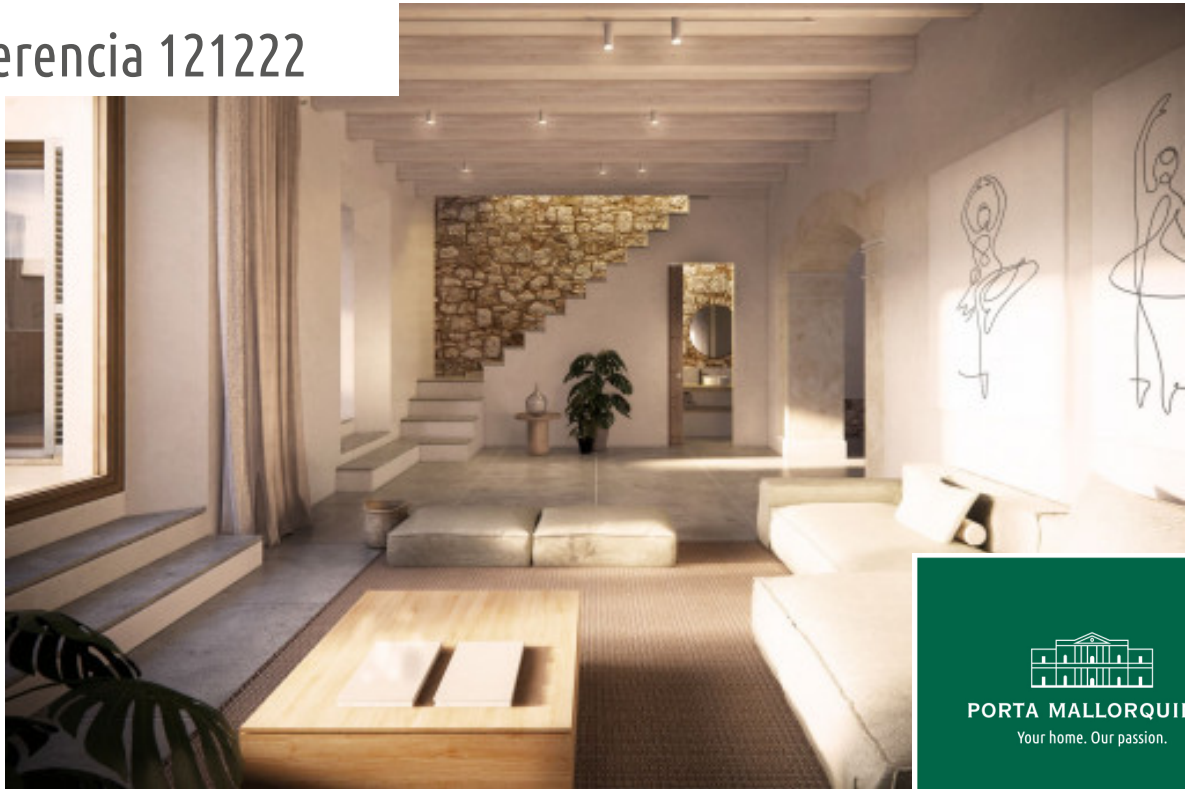


Pina

Referencia 121222



PORTA MALLORQUINA®

Your home. Our passion.

Casa de pueblo reformada con piscina, garaje y vistas impresionantes en Pina

Construido:	296 m ²	Certificado energético:	en proceso
Terreno:	195 m ²		
Dormitorios:	3		
Baños:	3		
Vistas al mar:	-	Precio:	€ 1.190.000,-



Pina

Referencia 121222



Descripción del inmueble:

La casa de pueblo del siglo XIX completamente renovada en Pina, parte de Algaida, ofrece una combinación ideal de tranquilidad rural y la comodidad de los servicios urbanos. Su proximidad a Palma y al aeropuerto facilita los desplazamientos y el acceso a un estilo de vida urbano.

Características históricas:

Esta casa histórica de tres plantas cuenta con detalles antiguos como arcos, decoraciones de mármol y fachadas de piedra, que le confieren un carácter único.

Planta baja:

El amplio hall de entrada conduce a través de un antiguo arco de mármol al espacioso salón y a la cocina. Un patio interior con piscina ofrece privacidad y relajación. También hay un aseo de invitados.

Primera planta:

Tres amplios dormitorios, 2 de los cuales comparten un espacioso cuarto de baño, mientras que la suite principal tiene su propio cuarto de baño, vestidor y bañera.

Segunda planta:

Un gran loft ofrece varios usos como gimnasio, oficina o dormitorios adicionales. Ya hay otro cuarto de baño en esta planta.

Terraza:

Una terraza ofrece impresionantes vistas de los alrededores y la iglesia local.

Garaje: Junto a la zona de entrada hay un garaje para aparcar cómodamente.

Materiales:

Los materiales utilizados incluyen travertino, marés (piedra arenisca de Mallorca) y madera de iroko para los acabados de madera, añadiendo calidad y elegancia a la propiedad.

Calefacción por suelo radiante mediante bomba de calor de fuente de aire:

Esta tecnología garantiza una calefacción eficiente y uniforme de la casa.

Aire acondicionado centralizado frío-calor: El sistema de aire acondicionado centralizado proporciona confort durante todo el año, independientemente de las temperaturas exteriores.

Toda la información como mejor se puede saber, salvo por error durante el periodo de venta. Sirva este documento como un informe previo, las bases legales solo serán válidas a través de un contrato de compra acordado ante Notario.

Pina

Referencia 121222



Sistema fotovoltaico 570w (12 paneles): El sistema fotovoltaico genera energía limpia a partir de la luz solar, reduciendo el consumo energético de la vivienda.

Pina

Referencia 121222



Lugar & alrededores:

Pina, una tranquila aldea del municipio de Algaida,

El pequeño y tranquilo pueblo de Pina se encuentra en el interior de la isla, a unos 6 km de Algaida. La capital de la isla, Palma, está a 30 km y al aeropuerto se llega en unos 20 minutos en coche. Pina pertenece al municipio de Algaida y tiene unos 600 habitantes. Los alrededores de Pina están formados principalmente por zonas verdes, prados y una rica población de árboles.

En el pueblo hay dos bares, un centro médico y una farmacia. Todos los martes, el mercado semanal de Pina tiene lugar en el centro del pueblo.

La zona panorámica invita a numerosos paseos, caminatas, excursiones de montaña y en bicicleta.

Traducción realizada con la versión gratuita del traductor www.DeepL.com/Translator

Pina
Referencia 121222



Proyecto para una casa de pueblo en Pina



Fachada de piedra vista



Comedor



Cocina



Dormitorio

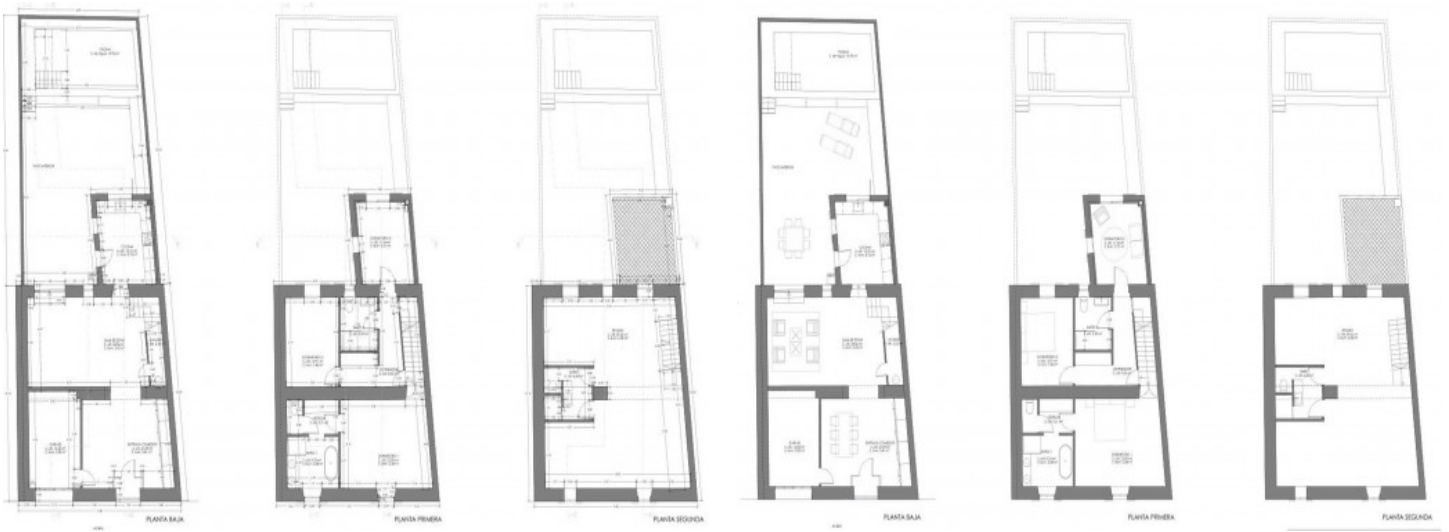


Baño

Toda la información como mejor se puede saber, salvo por error durante el periodo de venta. Sirva este documento como un informe previo, las bases legales solo serán válidas a través de un contrato de compra acordado ante Notario.

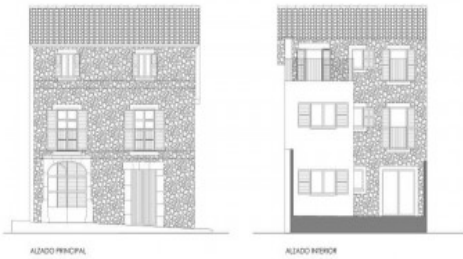
Pina

Referencia 121222



Plano

Plano



ALZADO PRINCIPAL

ALZADO POSTERIOR



Plano



ALZADO LATERAL

Toda la información como mejor se puede saber, salvo por error durante el periodo de venta. Sirva este documento como un informe previo, las bases legales solo serán válidas a través de un contrato de compra acordado ante Notario.