

Alaró

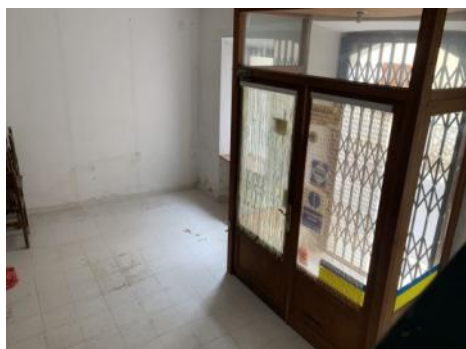
Referencia 120015




PORTA MALLORQUINA®
Your home. Our passion.

Tienda en Alaró ideal para varios usos

Construido:	272 m ²	Certificado	en proceso
Terreno:	157 m ²	enérgico:	
Dormitorios:			
Baños:	1		
Vistas al mar:	-	Alquiler*:	€ 1.500,-



* Comisión: 1,7 rentas más 21% IVA

Alquiler mensual de como mínimo seis meses de permanencia

Alaró

Referencia 120015



Descripción del inmueble:

Este local comercial en Alaró es ideal para diversos usos. Con una superficie total de 272 m2 distribuidos en 3 plantas, el local puede utilizarse como oficina o como local comercial. Además, dispone de un aseo para el personal.

Cabe destacar el montacargas en funcionamiento en el amplio patio, que facilita el transporte de materiales. La ubicación directa a la plaza del mercado y los aparcamientos disponibles en las inmediaciones hacen que este negocio resulte sumamente atractivo.

El local se entrega en buen estado y ordenado, por lo que los posibles inquilinos no necesitan realizar grandes reformas o reparaciones para poder utilizar la tienda. Esto ahorra tiempo y dinero.

En general, esta tienda en Alaró ofrece una oportunidad prometedora para posibles inquilinos que busquen un nuevo espacio de alquiler. Gracias a su versatilidad y atractiva ubicación en la plaza del mercado, es muy adecuado tanto para una galería como para una tienda comercial u otras ideas de negocio.

Alaro

Referencia 120015



Lugar & alrededores:

El precioso pueblo muy popular de Alaró se encuentra a los pies de la Sierra de Tramontana. Es un auténtico pueblo mallorquín y está muy animado durante todo el año, gracias a sus innumerables restaurantes, bodegas y muchas posibilidades para realizar compras.

Ir al mercado semanal que tiene lugar los sábados es una experiencia singular. Este mercado ofrece productos típicos de la zona. Durante los últimos años, Alaró se ha hecho cada vez más popular; la buena mezcla de habitantes de diferentes países, desde escandinavos hasta españoles, aporta un nuevo encanto a este pueblo. Aquí, los ciclistas y excursionistas pueden iniciar cómodamente su excursión a las montañas gemelas. Además, cabe destacar que hay una buena conexión con Palma.

Alaro
Referencia 120015



Entrada



Estancia adicional



Montacargas



Cuarto adicional



Desván



Aseo

Toda la información como mejor se puede saber, salvo por error durante el periodo de venta. Sirva este documento como un informe previo, las bases legales solo serán válidas a través de un contrato de compra acordado ante Notario.