

Sa Pobla

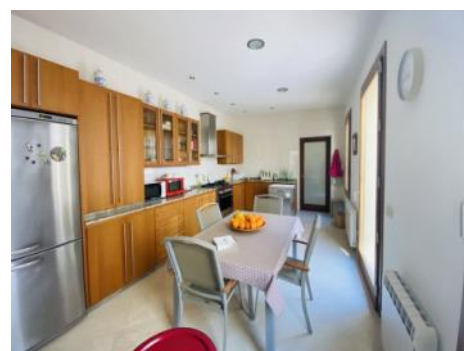
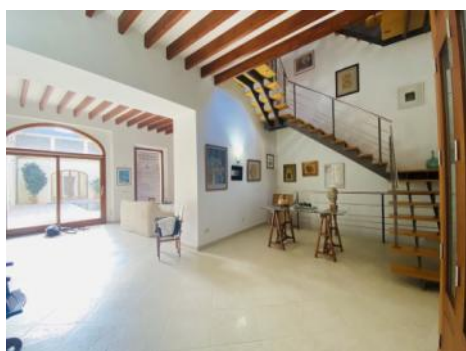
Referencia 118028




PORTA MALLORQUINA®
Your home. Our passion.

Maravillosa casa de pueblo con licencia de alquiler vacacional en Sa Pobla

Construido:	533 m ²	Certificado energético:	en proceso
Terreno:	331 m ²		
Dormitorios:	6		
Baños:	4		
Vistas al mar:	-	Precio:	€ 1.050.000,-



Sa Pobla

Referencia 118028



Descripción del inmueble:

Esta tradicional casa de pueblo mallorquina goza de una fantástica ubicación justo en el centro del pueblo, en una calle peatonal detrás de la iglesia y a tan sólo 100 metros de la Plaza Mayor.

Completamente renovada, esta casa de generosas proporciones ha conservado características originales como las paredes de piedra y una bonita fachada, pero ha combinado inteligentemente un poco de estilo moderno para sacar lo mejor de ella y ofrecer todas las comodidades que esperamos.

Distribuida en tres plantas, la planta baja consta de un dormitorio doble con baño en suite, una zona de estudio, una amplia cocina y acceso a dos bodegas preexistentes, también hay un luminoso salón/comedor de planta abierta que conduce a la terraza y la piscina. La primera planta tiene tres dormitorios - uno en suite, otro baño compartido y un salón contemporáneo con balcones Julieta y una fantástica terraza superior cubierta, mientras que la segunda planta contiene otra zona de estar, dos dormitorios y un baño.

Esta casa se beneficia de un montón de espacio al aire libre, incluyendo terrazas soleadas y una piscina privada para su disfrute durante los meses más cálidos. Una joya oculta con licencia de alquiler turístico, justo en el centro de la ciudad

Sa Pobla

Referencia 118028



Lugar & alrededores:

El pueblo agrícola de Sa Pobla está situado en el noreste de la bella isla de Mallorca, cerca de la bahía de Alcúdia, entre las localidades de Pollensa y Alcúdia.

Alejado del turismo de masas, Sa Pobla ofrece un ambiente agradable y tranquilo para pasar las vacaciones o relajarse. La Plaza Mayor, muy concurrida durante todo el año, atrae a los visitantes con sus tiendas, restaurantes y bares acogedores. Los entusiastas del deporte sacarán partido a este pueblo gracias a sus innumerables rutas de ciclismo y senderismo.

Los pueblos de los alrededores son Muro, Búger, Llubí y Pollensa. La capital, Palma, y el aeropuerto están a 40 km.

Sa Pobla
Referencia 118028



Salón y entrada



Planta superior



Cocina



Uno de 6 dormitorios



Uno de 6 dormitorios



Uno de 6 dormitorios

Toda la información como mejor se puede saber, salvo por error durante el periodo de venta. Sirva este documento como un informe previo, las bases legales solo serán válidas a través de un contrato de compra acordado ante Notario.

Sa Pobla
Referencia 118028



Uno de 4 baños



Pasillo inferior



Vista exterior

Toda la información como mejor se puede saber, salvo por error durante el periodo de venta. Sirva este documento como un informe previo, las bases legales solo serán válidas a través de un contrato de compra acordado ante Notario.