

## Cala Mayor

Referencia 111540



  
**PORTA MALLORQUINA®**  
Your home. Our passion.

## Adosado amueblado en Cala Mayor en la primera línea de mar con vistas fantásticas

Construido:	300 m <sup>2</sup>	Certificado	en proceso
Dormitorios:	4	enérgico:	
Baños:	4		
Vistas al mar:	✓		
		<b>Alquiler*:</b>	<b>€ 3.950,-</b>



\* Comisión: 1,7 rentas más 21% IVA

Alquiler mensual de como mínimo seis meses de permanencia

## Cala Mayor

### Referencia 111540



### Descripción del inmueble:

El lujoso complejo de apartamentos del año 1958 (antiguo Beach Club de élite) fue completa y lujosamente renovado en 2013/2014 bajo los más altos estándares y directrices. Se trata de un maravilloso complejo con amplia piscina comunitaria (18 x 5 metros) y vistas al puerto deportivo de Cala Nova cerca de Palma. Hay numerosos bares, restaurantes y tiendas en los alrededores. Escuelas internacionales y guarderías también están situadas en las cercanías. Se puede llegar a pie hasta algunas playas muy bonitas.

La superficie habitable de 220 metros cuadrados se distribuye en 3 plantas. En la planta baja se encuentra el hermoso salón/comedor y la moderna cocina. Desde el salón se tiene acceso a una terraza de 30 metros cuadrados con acceso directo al paseo marítimo. También se encuentra en esta planta una lavandería.

En la primera planta hay 2 dormitorios dobles y un dormitorio individual. Los dos dormitorios dobles ofrecen una maravillosa vista del puerto y el mar. Una de las habitaciones dobles tiene un baño en suite con una ducha panorámica. Además hay otro baño en esta planta (con ducha) y un dormitorio individual. En la tercera planta se encuentra un gran salón con impresionantes vistas, otro dormitorio y un baño.

Otras características incluyen: calefacción central de gas, calefacción por suelo radiante en los baños, conexión inalámbrica (en el apartamento y en el área de la piscina) y TV vía satélite. El apartamento está amueblado con muy buen gusto.

Es posible alquilar una plaza de aparcamiento en la zona. Un puesto de atraque para su embarcación también se pueden alquilar en el puerto de Cala Nova.

Las mascotas son permitidas.

El arrendador desea pago anticipado de la renta anual. El precio no es negociable. La fianza son 10.000,- Euros.

## Cala Mayor

Referencia 111540



### Lugar & alrededores:

Esta estupenda cala con su generosa playa es una inmejorable alternativa en época de primavera u otoño por la protección que ofrecen los decorativos peñascos que la envuelven. Es una zona de alta ocupación en verano, esta contigua al centro comercial Porto Pi y es muy accesible debido al afluído transporte público. Tiene una gran variedad de hoteles, bares, restaurantes, discotecas y tiendas que le otorgan gran movimiento y posee una viva vida nocturna en época estival. Como atractivo cultural encontramos el afamado Museo Miro, donde sobre esta pequeña bahía el pintor tenía su estudio.



# Cala Mayor

## Referencia 111540



Terraza con vistas al puerto



Cocina moderna



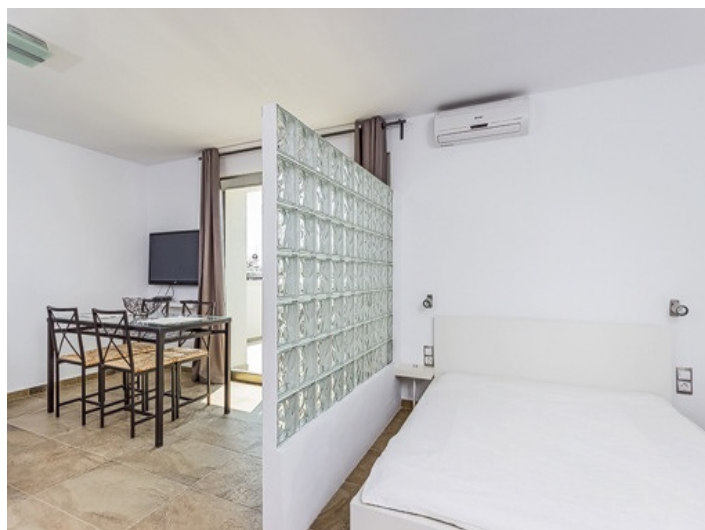
Terraza con vistas impresionantes al mar



Terraza amplia



Baño con ducha



Dormitorio del apartamento

Toda la información como mejor se puede saber, salvo por error durante el periodo de venta. Sirva este documento como un informe previo, las bases legales solo serán válidas a través de un contrato de compra acordado ante Notario.

Cala Mayor  
Referencia 111540



Salón del apartamento