

Bonanova

Referencia 121316



Exclusivo dúplex de obra nueva con piscina privada, jardín y vistas al mar en Palma

Construido:	169 m ²	Piscina:	✓
Dormitorios:	3	Certificado energético:	en proceso
Baños:	3		
Terraza/Balcón:	✓		
Vistas al mar:	✓	Precio:	€ 1.150.000,-



Bonanova

Referencia 121316



Descripción del inmueble:

Esta excepcional propiedad se encuentra en un edificio singular de estética contemporánea y exquisita, que ofrece un gran lujo utilizando materiales de alta calidad y respetando siempre el medio ambiente.

Este oasis ofrece un total de 120 metros cuadrados repartidos en 2 plantas, 2 dormitorios en la primera planta, un baño y un dormitorio con baño en suite, así como un lavadero. En esta planta se puede disfrutar de vistas panorámicas sobre la ciudad de Palma.

En la zona de entrada hay un aseo de invitados. La cocina y el salón dan a una terraza y a un jardín de 48 metros cuadrados con una bonita piscina.

Cabe destacar que la propiedad tiene la máxima eficiencia energética, por lo que los gastos de electricidad son mínimos.

Además, el edificio ofrece un gimnasio totalmente equipado y con aire acondicionado y se incluye una plaza de aparcamiento subterráneo con un gran trastero.

Bonanova

Referencia 121316



Lugar & alrededores:

Gracias a su posición elevada junto al hermoso Parc de Bellver, con el famoso Castillo de Bellver, la hermosa Bonanova ofrece una vista maravillosa de toda la bahía de Palma, el mar abierto y las montañas.

Lo más especial de este barrio residencial es que sigue siendo una de las zonas más tranquilas y seguras de Palma, a pesar de que es muy céntrica y se puede llegar al centro de Palma en tan solo unos minutos en coche o autobús, gracias a una fantástica conexión. Por tanto, es posible vivir en una zona tranquila y aún así disfrutar de todas las comodidades de la ciudad, como restaurantes, cafés, bares y tiendas.

Además, el barrio en sí ofrece una gastronomía, supermercados, instalaciones deportivas y consultorios médicos en las proximidades. El centro comercial Porto Pi, por ejemplo, está a solo unos minutos en coche y ofrece una gran selección de tiendas y restaurantes. Playas, como la hermosa playa de Cala Major, también están a solo unos minutos en coche de Bonanova. Además es ideal para vivir con niños, ya que el "Queen's College" en Bonanova goza de una excelente reputación internacional.

Bonanova
Referencia 121316



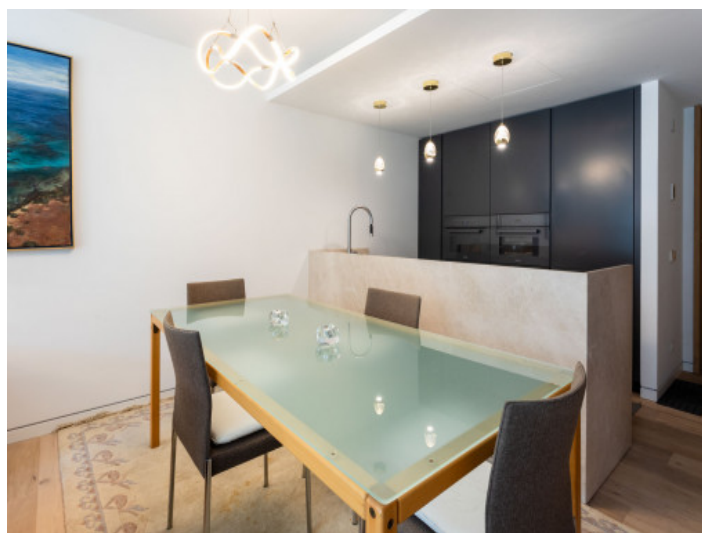
Terraza



Piscina privada



Salón



Comedor



Cocina



Dormitorio principal

Toda la información como mejor se puede saber, salvo por error durante el periodo de venta. Sirva este documento como un informe previo, las bases legales solo serán validas a traves de un contrato de compra acordado ante Notario.

Bonanova

Referencia 121316



Baño en suite



Uno de 3 dormitorios



Baño



Gimnasio comunitario



Parking subterráneo



Plano

Toda la información como mejor se puede saber, salvo por error durante el periodo de venta. Sirva este documento como un informe previo, las bases legales solo serán válidas a través de un contrato de compra acordado ante Notario.

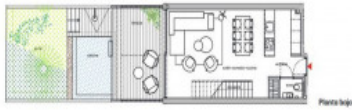
Bonanova

Referencia 121316



VIVIENDA OB
DÓPLEX: PLANTA BAJA Y PRIMERA
SUPERFICIE CONSTRUIDA: 102,70 m²
SUPERFICIE ÚTIL: 102,70 m²
DISTRIBUCIÓN: 2 HABITACIONES / 2 BAÑOS / 2 COCINAS

DESCRIPCIÓN	VALOR
Superficie Construida	102,70 m ²
Superficie Útil	102,70 m ²
Superficie Total	102,70 m ²
Superficie Cobierta	102,70 m ²
Superficie No Cobierta	0,00 m ²
Superficie Total	102,70 m ²



Plano