

Son Armadams

Referencia 121185



PORTA MALLORQUINA®

Your home. Our passion.

Lujoso piso de 2 dormitorios en un complejo de nueva construcción en Palma

Construido:	109 m ²	Piscina:	✓
Dormitorios:	2	Certificado energético:	en proceso
Baños:	2		
Terraza/Balcón:	✓		
Vistas al mar:	-	Precio:	€ 1.100.500,-



Son Armadams

Referencia 121185



Descripción del inmueble:

El singular proyecto de nueva construcción "Bellver Oaks" crea un espacio vital confortable gracias a su diseño funcional y su fantástica calidad.

El complejo es una pequeña comunidad con sólo 7 unidades, cada una con un jardín, grandes terrazas o piscina privada. Todos los pisos tienen también acceso a un jardín comunitario con piscina.

Este moderno piso está situado en la segunda planta y ofrece 109,20 metros cuadrados de espacio construido con 2 dormitorios, 2 baños, uno de ellos en suite, y un amplio salón/comedor con cocina americana. Desde el salón, así como desde uno de los dormitorios y baños, se accede a la terraza de unos 12,6 metros cuadrados.

Toda la vivienda está equipada con calefacción por suelo radiante, aire acondicionado, iluminación indirecta, suelos de piedra y madera, y electrodomésticos y materiales de la más alta calidad de Porcelanosa.

También hay una lista de materiales adicionales que pueden solicitarse.

Una plaza de aparcamiento subterráneo y un trastero completan la oferta.

La finalización está prevista para finales de 2023.

Son Armadams

Referencia 121185



Lugar & alrededores:

Si está buscando una zona verde y al mismo tiempo céntrica en la ciudad de Palma de Mallorca, entonces Son Armadams es el lugar perfecto para usted. El barrio está rodeado por un hermoso parque en una colina que conduce al Castillo de Bellver, desde donde se puede disfrutar de una maravillosa vista de toda la bahía de Palma. El parque es también un excelente lugar para todo tipo de actividades al aire libre, y en el patio del castillo se celebran todo tipo de conciertos durante los meses de verano.

La parte alta es una tranquila zona residencial y solía ser una de las más exclusivas de Palma con impresionantes chalets. Hoy en día es una zona muy elegida por familias que disfrutan vivir en un barrio tranquilo pero cerca de con todas las comodidades.

Son Armadams está a pocos minutos del moderno barrio de Santa Catalina, una de las zonas más populares de la ciudad en cuanto a gastronomía y vida nocturna. El Paseo Marítimo y el puerto, donde se puede disfrutar de hermosos paseos y vida nocturna, también están a un paso.

Son Armadams

Referencia 121185

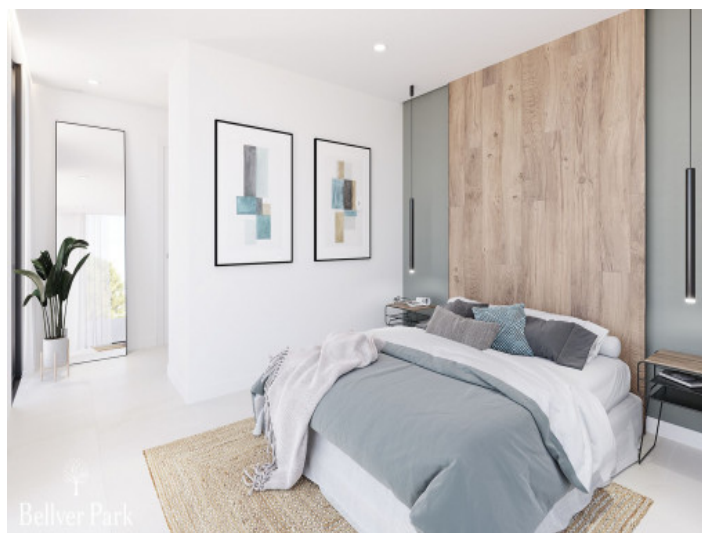


Fachada

Fachada con piscina



Cocina



Dormitorio



Baño



Plano



Toda la información como mejor se puede saber, salvo por error durante el periodo de venta. Sirva este documento como un informe previo, las bases legales solo serán válidas a través de un contrato de compra acordado ante Notario.

PORTA MALLORQUINA • C./ CONQUISTADOR 8º, 07001 PALMA
TEL. +34 971 698 242 • INFO@PORTAMALLORQUINA.COM

Son Armadams

Referencia 121185



Fachada



Fachada

Toda la información como mejor se puede saber, salvo por error durante el periodo de venta. Sirva este documento como un informe previo, las bases legales solo serán válidas a través de un contrato de compra acordado ante Notario.

PORTA MALLORQUINA • C./ CONQUISTADOR 8º, 07001 PALMA
TEL. +34 971 698 242 • INFO@PORTAMALLORQUINA.COM