

## Paseo Marítimo

Referencia 121128B



  
**PORTA MALLORQUINA®**  
Your home. Our passion.

## Piso de diseño de nueva construcción con vistas al puerto y a la bahía de Palma

Construido:	141 m <sup>2</sup>	Piscina:	✓
Dormitorios:	3	Certificado energético:	en proceso
Baños:	2		
Terraza/Balcón:	✓		
Vistas al mar:	✓	<b>Precio:</b>	<b>€ 2.890.000,-</b>



## Paseo Marítimo

### Referencia 121128B



### Descripción del inmueble:

A tan solo 3 minutos del centro, situado entre árboles y el mar, se está construyendo este complejo residencial de lujo en el prestigioso paseo marítimo.

El complejo combina un diseño moderno y unas fantásticas vistas con mucho confort. Los 15 pisos de lujo ofrecen una amplia zona comunitaria con muchas terrazas, una elegante piscina exterior y una zona de Spa con gimnasio, sauna y piscina cubierta. Además, hay un gran garaje subterráneo distribuido en 3 niveles con amplias plazas de aparcamiento para cada vivienda.

Gracias a los grandes ventanales, todos los pisos ofrecen mucha luz, además contarán con su propia terraza espaciosa. Los pisos tienen excelentes vistas al mar / puerto, así como vistas románticas a Palma, la bahía y la famosa catedral.

El piso está situado en la cuarta planta y cuenta con 3 dormitorios, 2 baños (uno de ellos en suite), una coladuría y un trastero, así como el salón-comedor abierto con una cocina de diseño, integrada, y acceso a una terraza cubierta con estupendas vistas al puerto, la ciudad y la bahía de Palma.

#### Otras características:

- Suelo radiante en todas las habitaciones
- Aire acondicionado (frío/calor) en el salón, la cocina y los dormitorios
- Electrodomésticos de Siemens en la cocina
- Grifería de la marca Hansa
- Sistema de KNX, visualización de todas las habitaciones

## Paseo Marítimo

### Referencia 121128B



### Lugar & alrededores:

El Paseo Marítimo forma el límite de la capital Palma de Mallorca hacia el mar y se extiende unos 6 kilómetros desde el Porto Pi en el oeste, a lo largo de las marinas, el barrio antiguo, el muelle viejo, la catedral hasta Portixol en el este. Mientras unos van en bicicleta, patinan, pasean o hacen footing, en el bonito paseo siempre se disfruta de una ligera brisa a lado del mar. El Paseo Marítimo es un privar lugar de reunión para la gente del centro y la vida pulsa no solamente durante el día. La atrayente vida nocturna ofrece junto con los clubs, cuales están en boga, unos bares y pubs originales, cafés, restaurantes y discotecas para cualquier gusto. La imagen del Paseo Marítimo se define a través de los edificios de apartamentos soleados con orientación al sur y vistas a las marinas con los yates flotantes.



# Paseo Maritimo

## Referencia 121128B



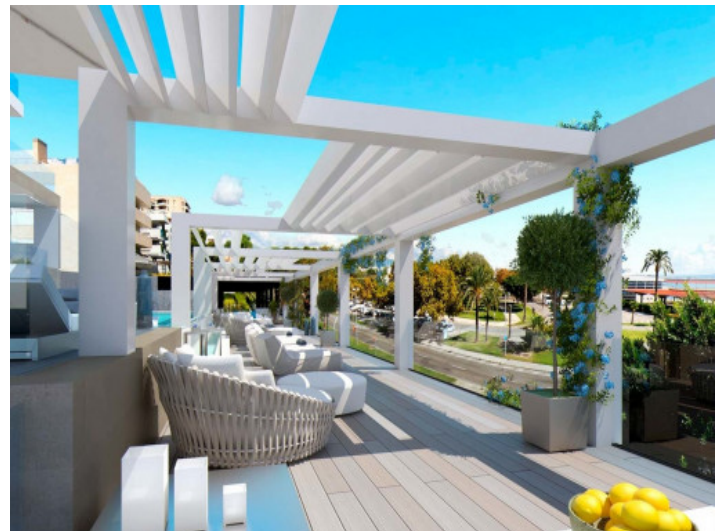
Salón



Comedor y cocina



Baño



Terraza de la piscina



Vista exterior



Salón

Toda la información como mejor se puede saber, salvo por error durante el periodo de venta. Sirva este documento como un informe previo, las bases legales solo serán válidas a través de un contrato de compra acordado ante Notario.