

Bonanova
Referencia 118017E



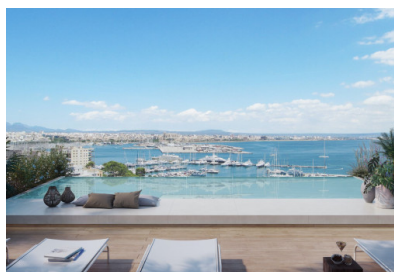

PORTA MALLORQUINA®
Your home. Our passion.

Piso de nueva construcción con vistas a la bahía de Palma

Construido:	155 m ²	Piscina:	✓
Dormitorios:	3	Certificado energético:	en proceso
Baños:	2		
Terraza/Balcón:	✓		
Vistas al mar:	✓	Precio:	€ 1.625.000,-



Bonanova
Referencia 118017E



Descripción del inmueble:

El lujoso complejo Cormorant Residences se está construyendo en una de las zonas más tranquilas y selectas de Palma, con espectaculares vistas a la Bahía de Palma.

Un total de 9 apartamentos que han comenzado a construirse en 2022 y está previsto que finalice en Octubre de 2023.

En la planta baja, hay una zona común de unos 75 m² para una elegante zona de bienestar con solárium, gimnasio y piscina infinita. La zona de acceso al edificio se ajardinará.

El apartamento de 136 metros cuadrados más 12 metros cuadrados de terraza dispone de un luminoso salón comedor con cocina abierta y terraza con vista frontal al mar, lavandería, aseo, 3 dormitorios y 2 cuartos de baño, uno de ellos en suite y vestidor.

En el precio se incluyen 2 plazas de aparcamiento interior y un trastero.

Equipamiento destacable:

Suelos de gres porcelánico de gran tamaño.

Calefacción por suelo radiante.

Aire acondicionado.

Puertas integradas en la arquitectura con alto de suelo a techo con marcos ocultos. Bisagras ocultas y manetas de acero inoxidable.

Electrodomésticos marca Siemens o similar, compuestos por: horno multifunción, placa de inducción, microondas intergrable, lavavajillas integrable, frigorífico integrable, congelador integrable. Campana extractora de techo

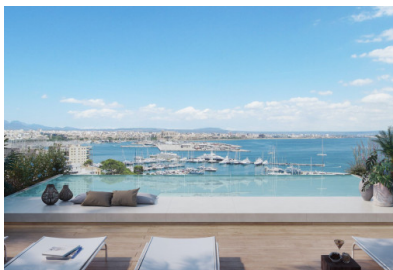
Integración de domótica a través del sistema KNX.

Persianas exteriores motorizadas.

Cortinas para exterior en las terrazas de viviendas, con tela de altas prestaciones y rodillo deslizante de acero inoxidable.

Bonanova

Referencia 118017E



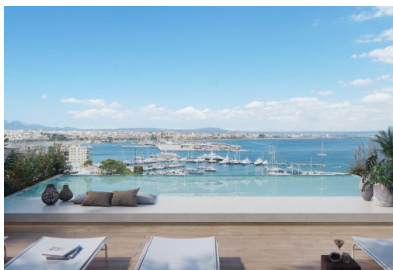
Lugar & alrededores:

Gracias a su posición elevada junto al hermoso Parc de Bellver, con el famoso Castillo de Bellver, la hermosa Bonanova ofrece una vista maravillosa de toda la bahía de Palma, el mar abierto y las montañas.

Lo más especial de este barrio residencial es que sigue siendo una de las zonas más tranquilas y seguras de Palma, a pesar de que es muy céntrica y se puede llegar al centro de Palma en tan solo unos minutos en coche o autobús, gracias a una fantástica conexión. Por tanto, es posible vivir en una zona tranquila y aún así disfrutar de todas las comodidades de la ciudad, como restaurantes, cafés, bares y tiendas.

Además, el barrio en sí ofrece una gastronomía, supermercados, instalaciones deportivas y consultorios médicos en las proximidades. El centro comercial Porto Pi, por ejemplo, está a solo unos minutos en coche y ofrece una gran selección de tiendas y restaurantes. Playas, como la hermosa playa de Cala Major, también están a solo unos minutos en coche de Bonanova. Además es ideal para vivir con niños, ya que el "Queen's College" en Bonanova goza de una excelente reputación internacional.

Bonanova
Referencia 118017E



El balcón por la noche



Vista a la cocina



Salón-comedor abierto



Salón con acceso al balcón



Dormitorio noble



Baño elegante con ducha a nivel del suelo

Toda la información como mejor se puede saber, salvo por error durante el periodo de venta. Sirva este documento como un informe previo, las bases legales solo serán válidas a través de un contrato de compra acordado ante Notario.

Bonanova
Referencia 118017E



Terraza con una vista al mar



Fantástica zona de spa comunitaria



Zona de gimnasio



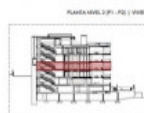
Vista exterior del edificio



Entrada elegante del complejo



Elemento	Superficie (m²)
Superficie construida	142,24
Superficie útil	118,02
Superficie cubierta	142,24
Superficie exterior	142,24
Superficie interior	118,02
Superficie de terraza	24,22
Superficie de piscina	24,22
Superficie de jardín	24,22
Superficie de parking	24,22
Superficie de garaje	24,22
Superficie de almacenamiento	24,22
Superficie de otros usos	24,22



Plano

Toda la información como mejor se puede saber, salvo por error durante el periodo de venta. Sirva este documento como un informe previo, las bases legales solo serán válidas a través de un contrato de compra acordado ante Notario.