

## Son Armadams

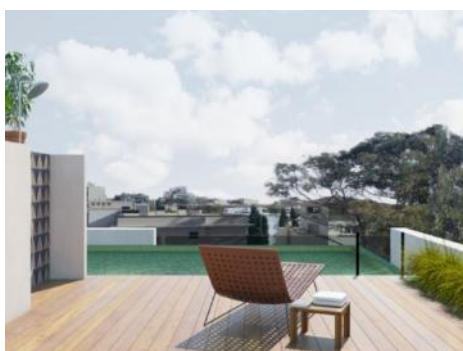
Referencia 117091



  
**PORTA MALLORQUINA®**  
Your home. Our passion.

Impresionante ático de lujo con azotea, piscina, garaje y vistas al mar en Son Armadans, Palma

Construido:	350 m <sup>2</sup>	Piscina:	✓
Dormitorios:	3	Certificado energético:	en proceso
Baños:	3		
Terraza/Balcón:	✓		
Vistas al mar:	✓	<b>Precio:</b>	<b>€ 1.950.000,-</b>



## Son Armadams

### Referencia 117091



### Descripción del inmueble:

Este estupendo ático a estrenar en un edificio, con solo 4 viviendas, es moderno y ofrece las máximas prestaciones en calidades y confort además de tener vistas al mar.

Las estancias luminosas y minimalistas son las señas de identidad de este piso de 102 metros cuadrados, que aun ofrece la posibilidad de tener 2 ó 3 dormitorios.

Un salón-comedor comparte un único espacio con la cocina americana generando amplitud y claridad. Dos baños con un aseo de invitados y una coladuría completan la planta de la vivienda.

Una impresionante terraza solárium privada de 100 metros cuadrados con zona de barbacoa invita a crear diferentes sitios de ocio y relax para disfrutar del privilegiado clima. Este magnífico espacio se remata con una increíble piscina de 35 metros cuadrados aproximadamente que satisfará al más exigente de los potenciales interesados.

Dos plazas de garaje finalizan esta irrepetible oferta.

Como no puede ser de otra manera las calidades de sus instalaciones de confort son las máximas. Tiene aire acondicionado frío/calor por conductos, suelos radiantes, sistemas de domótica de control, doble acristalamiento, alarma, suelos de madera natural y piedra, entre otras calidades de la alta gama de esta propiedad.

# Son Armadams

## Referencia 117091



### Lugar & alrededores:

Si está buscando una zona verde y al mismo tiempo céntrica en la ciudad de Palma de Mallorca, entonces Son Armadams es el lugar perfecto para usted. El barrio está rodeado por un hermoso parque en una colina que conduce al Castillo de Bellver, desde donde se puede disfrutar de una maravillosa vista de toda la bahía de Palma. El parque es también un excelente lugar para todo tipo de actividades al aire libre, y en el patio del castillo se celebran todo tipo de conciertos durante los meses de verano.

La parte alta es una tranquila zona residencial y solía ser una de las más exclusivas de Palma con impresionantes chalets. Hoy en día es una zona muy elegida por familias que disfrutan vivir en un barrio tranquilo pero cerca de con todas las comodidades.

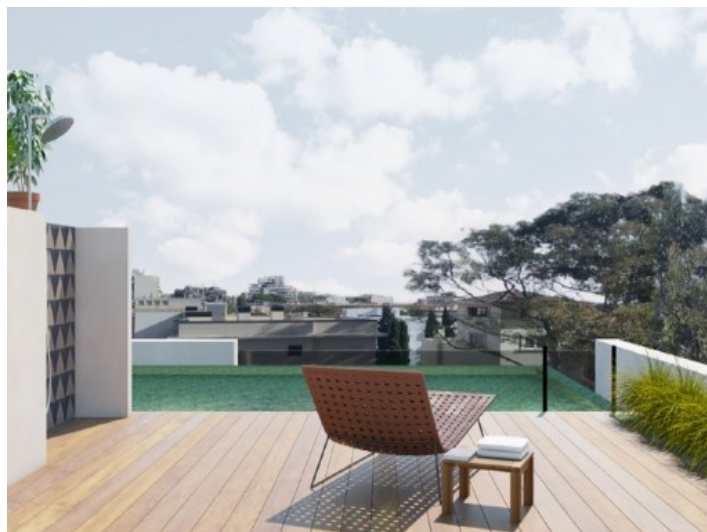
Son Armadams está a pocos minutos del moderno barrio de Santa Catalina, una de las zonas más populares de la ciudad en cuanto a gastronomía y vida nocturna. El Paseo Marítimo y el puerto, donde se puede disfrutar de hermosos paseos y vida nocturna, también están a un paso.

# Son Armadams

## Referencia 117091



Piscina y terraza



Piscina y terraza



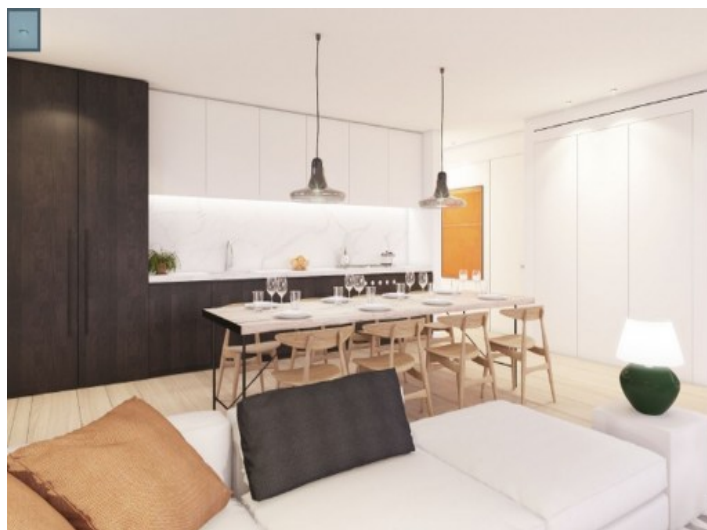
Terraza



Terraza y comedor



Salón-comedor



Salón-comedor

Toda la información como mejor se puede saber, salvo por error durante el periodo de venta. Sirva este documento como un informe previo, las bases legales solo serán válidas a través de un contrato de compra acordado ante Notario.

# Son Armadams

## Referencia 117091



Comedor y cocina



Baño



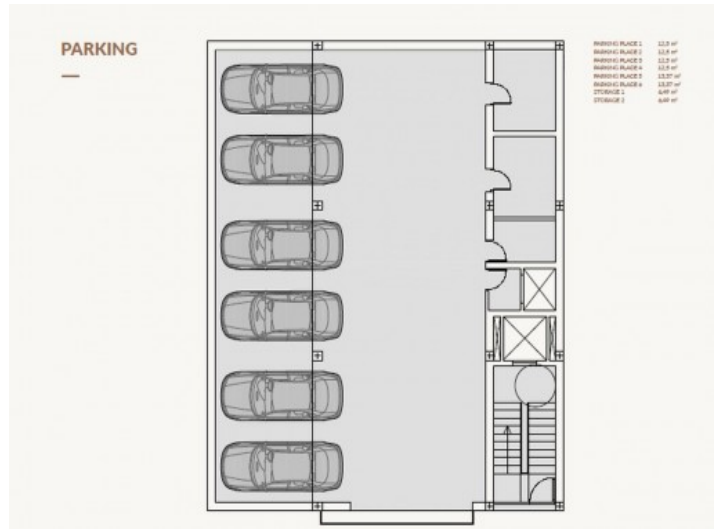
Vista exterior



Plano



Azotea



Parking

Toda la información como mejor se puede saber, salvo por error durante el periodo de venta. Sirva este documento como un informe previo, las bases legales solo serán válidas a través de un contrato de compra acordado ante Notario.

# Son Armadams

## Referencia 117091



Ubicación