

Bonanova
Referencia 116632E



Palma, ubicación privilegiada - Exclusivo proyecto residencial mediterráneo de lujo con el más alto nivel - Piso de 3 dormitorios con jardín y piscina

Construido:	116 m ²	Piscina:	✓
Dormitorios:	3	Certificado energético:	en proceso
Baños:	2		
Terraza/Balcón:	✓		
Vistas al mar:	✓	Precio:	€ 985.000,-



Bonanova

Referencia 116632E



Descripción del inmueble:

Parallel East & West' se presenta con 2 edificios innovadores, cada uno con 6 pisos de lujo, que opcionalmente tienen una piscina privada, su propio jardín o una terraza protegida en la azotea con vistas panorámicas sobre la bahía de Palma, Cala Major e Illetas.

La estética arquitectónica, la contemporaneidad, la sustentabilidad respetuosa, la más alta eficiencia energética, así como la inserción armoniosa en el entorno natural se han combinado a un nivel excepcional en este proyecto residencial especial.

El conjunto del edificio se encuentra entre las polaridades de "Panorama Palma Bay" y "Castillo de Bellver".

Esta magnífica planta baja le ofrece 3 dormitorios, uno de ellos con baño en suite, 2 baños, un aseo, una coladuría así como una amplia zona incluyendo el salón y la cocina. Todo ello en una superficie total de 116 metros cuadrados.

El jardín espacioso es ideal para estar al aire libre durante todo el año. Una terraza rodea la sala de estar. Una terraza descubierta junto a la piscina en medio de la zona ajardinada completa la propiedad.

El edificio ofrece una zona de fitness totalmente equipada y con aire acondicionado.

Se incluyen dos plazas de garaje con trastero.

Orientación: E/W

El inmueble ya está en construcción y se espera que esté terminado en 2022.

Bonanova

Referencia 116632E



Lugar & alrededores:

Gracias a su posición elevada junto al hermoso Parc de Bellver, con el famoso Castillo de Bellver, la hermosa Bonanova ofrece una vista maravillosa de toda la bahía de Palma, el mar abierto y las montañas.

Lo más especial de este barrio residencial es que sigue siendo una de las zonas más tranquilas y seguras de Palma, a pesar de que es muy céntrica y se puede llegar al centro de Palma en tan solo unos minutos en coche o autobús, gracias a una fantástica conexión. Por tanto, es posible vivir en una zona tranquila y aún así disfrutar de todas las comodidades de la ciudad, como restaurantes, cafés, bares y tiendas.

Además, el barrio en sí ofrece una gastronomía exquisita, supermercados, instalaciones deportivas y consultorios médicos en las proximidades. El centro comercial Porto Pi, por ejemplo, está a solo unos minutos en coche y ofrece una gran selección de tiendas y restaurantes. Playas, como la hermosa playa de Cala Major, también están a solo unos minutos en coche de Bonanova. Además es ideal para vivir con niños, ya que el "Queen's College" en Bonanova goza de una excelente reputación internacional.

Bonanova
Referencia 116632E



Ícónico complejo de apartamentos de nueva construcción en Palma



Vista exterior del complejo



Cocina totalmente equipada con isla central



Baño en suite noble con ducha a nivel del suelo



Vista exterior del complejo



Zona de fitness climatizada

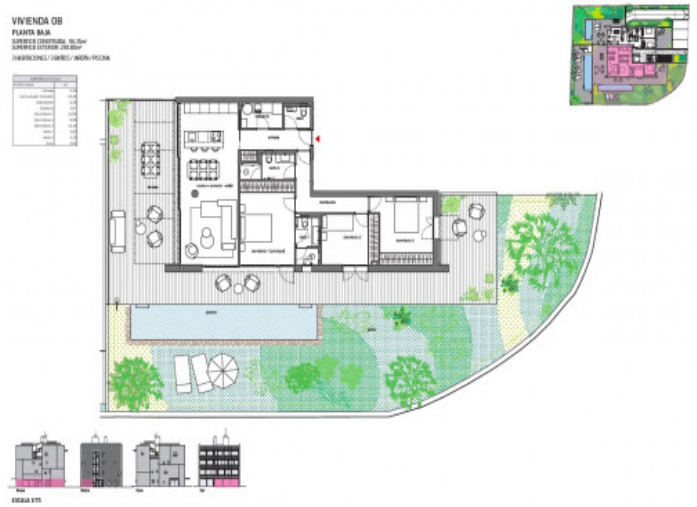
Toda la información como mejor se puede saber, salvo por error durante el periodo de venta. Sirva este documento como un informe previo, las bases legales solo serán válidas a través de un contrato de compra acordado ante Notario.

Bonanova

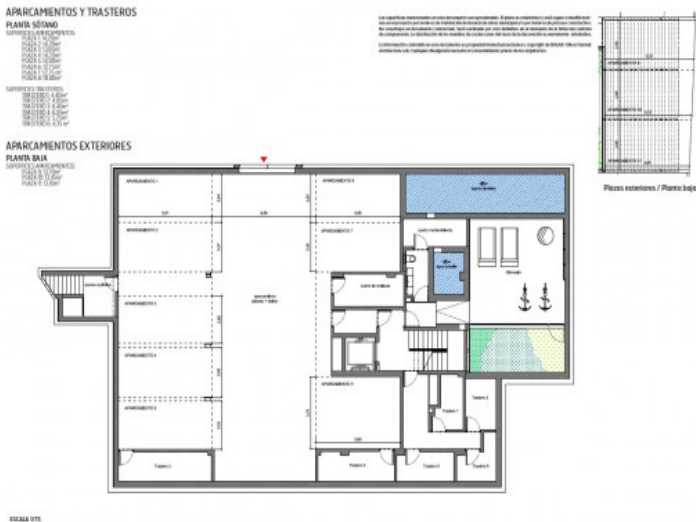
Referencia 116632E



Vista exterior



Plano



Plano Garaje



Vista exterior alternativa al complejo



Azotea pintoresca con piscina



Salón inundado por luz natural

Toda la información como mejor se puede saber, salvo por error durante el periodo de venta. Sirva este documento como un informe previo, las bases legales solo serán válidas a través de un contrato de compra acordado ante Notario.

Bonanova
Referencia 116632E



Cocina totalmente equipada con isla central



Dormitorios espacioso con baño en suite



Baño en suite noble con ducha a nivel del suelo



Vista exterior del complejo



Zona de fitness climatizada



Vista exterior desde la calle

Toda la información como mejor se puede saber, salvo por error durante el periodo de venta. Sirva este documento como un informe previo, las bases legales solo serán válidas a través de un contrato de compra acordado ante Notario.