

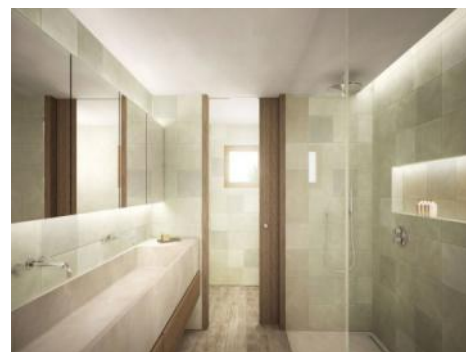
Bonanova
Referencia 116632C




PORTA MALLORQUINA®
Your home. Our passion.

Palma vista al mar- Exclusivo proyecto residencial mediterráneo de lujo con dúplex de alto nivel, 3 dormitorios con jardín y piscina

Construido:	120 m ²	Piscina:	✓
Dormitorios:	3	Certificado energético:	en proceso
Baños:	2		
Terraza/Balcón:	✓		
Vistas al mar:	✓	Precio:	€ 760.000,-



Bonanova
Referencia 116632C



Descripción del inmueble:

Parallel East & West' se presenta con 2 edificios innovadores, cada uno con 6 pisos de lujo, que opcionalmente tienen una piscina privada, su propio jardín o una terraza protegida en la azotea con vistas panorámicas sobre la bahía de Palma, Cala Major e Illetas.

La estética arquitectónica, la contemporaneidad, la sustentabilidad respetuosa, la más alta eficiencia energética, así como la inserción armoniosa en el entorno natural se han combinado a un nivel excepcional en este proyecto residencial especial.

El conjunto del edificio se encuentra entre las polaridades de "Panorama <https://smart.onoffice.de/smart/smar>

Este oasis le ofrece un total de 120 metros cuadrados en 2 plantas, 2 dormitorios en la primera planta, un baño y un dormitorio con baño en suite así como una coladuría. En esta planta podrá disfrutar de vistas panorámicas a la ciudad de Palma.

En el área de entrada encontramos un aseo de invitados. La cocina y la sala de estar colindan con una terraza y un jardín de 48 metros cuadrados con piscina.

Además, el edificio ofrece un gimnasio totalmente equipado y climatizado.

Se incluye una plaza de aparcamiento en el garaje con un trastero.

Orientación: este/oeste.

El inmueble ya está en construcción y se espera que esté terminado en octubre de 2021.

Bonanova

Referencia 116632C



Lugar & alrededores:

Gracias a su posición elevada junto al hermoso Parc de Bellver, con el famoso Castillo de Bellver, la hermosa Bonanova ofrece una vista maravillosa de toda la bahía de Palma, el mar abierto y las montañas.

Lo más especial de este barrio residencial es que sigue siendo una de las zonas más tranquilas y seguras de Palma, a pesar de que es muy céntrica y se puede llegar al centro de Palma en tan solo unos minutos en coche o autobús, gracias a una fantástica conexión. Por tanto, es posible vivir en una zona tranquila y aún así disfrutar de todas las comodidades de la ciudad, como restaurantes, cafés, bares y tiendas.

Además, el barrio en sí ofrece una gastronomía exquisita, supermercados, instalaciones deportivas y consultorios médicos en las proximidades. El centro comercial Porto Pi, por ejemplo, está a solo unos minutos en coche y ofrece una gran selección de tiendas y restaurantes. Playas, como la hermosa playa de Cala Major, también están a solo unos minutos en coche de Bonanova. Además es ideal para vivir con niños, ya que el "Queen's College" en Bonanova goza de una excelente reputación internacional.

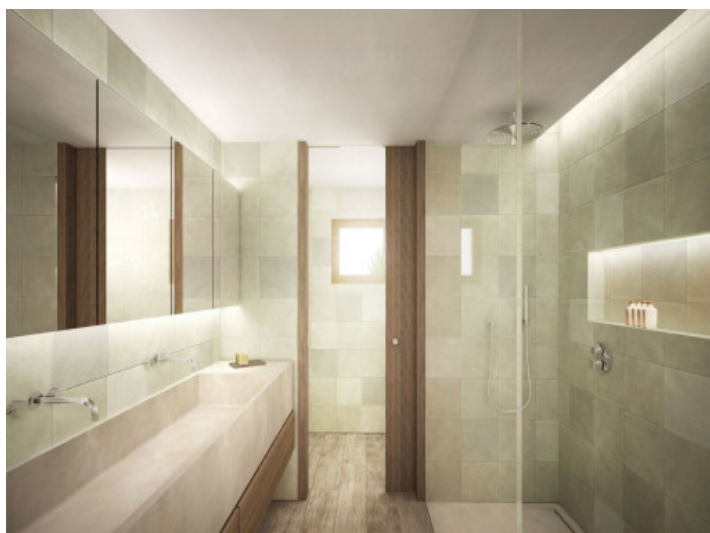
Bonanova
Referencia 116632C



Vista exterior del complejo



Cocina totalmente equipada con isla central



Baño en suite noble con ducha a nivel del suelo



Vista exterior del complejo



Zona de fitness climatizada



Vista exterior desde la calle

Toda la información como mejor se puede saber, salvo por error durante el periodo de venta. Sirva este documento como un informe previo, las bases legales solo serán válidas a través de un contrato de compra acordado ante Notario.

Bonanova
Referencia 116632C



Baño en suite noble con ducha a nivel del suelo



Vista exterior del complejo



Vista exterior desde la calle