

**Bonanova**  
Referencia 116632A



  
**PORTA MALLORQUINA®**  
Your home. Our passion.

Palma vistas al mar - Ático dúplex con 2 dormitorios, piscina en exclusivo y lujoso complejo residencial de alto standing

Construido:	106 m <sup>2</sup>	Piscina:	✓
Dormitorios:	2	Certificado energético:	en proceso
Baños:	2		
Terraza/Balcón:	✓		
Vistas al mar:	✓	<b>Precio:</b>	<b>€ 1.225.000,-</b>



# Bonanova

## Referencia 116632A



### Descripción del inmueble:

Parallel East & West' se presenta con 2 edificios innovadores, cada uno con 6 pisos de lujo, que opcionalmente tienen una piscina privada, su propio jardín o una terraza protegida en la azotea con vistas panorámicas sobre la bahía de Palma, Cala Major e Illetas.

La estética arquitectónica, la contemporaneidad, la sustentabilidad respetuosa, la más alta eficiencia energética, así como la inserción armoniosa en el entorno natural se han combinado a un nivel excepcional en este proyecto residencial especial.

El conjunto del edificio se encuentra entre las polaridades de "Panorama Palma Bay" y "Castillo de Bellver".

En una superficie total de 106 metros cuadrados, este ático dúplex le ofrece 2 dormitorios con baños en suite, un aseo, una coladuría, un vestidor así como una amplia cocina y sala de estar con terraza. La espaciosa terraza de la azotea con vistas panorámicas al mar cuenta con una zona para tomar el sol junto a la piscina.

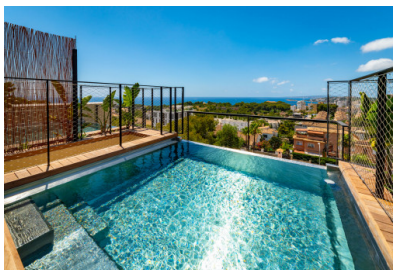
Además, el edificio ofrece un gimnasio totalmente equipado y climatizado.

Se incluye una plaza de aparcamiento en el garaje con un trastero.

Orientación: este/oeste.

# Bonanova

## Referencia 116632A



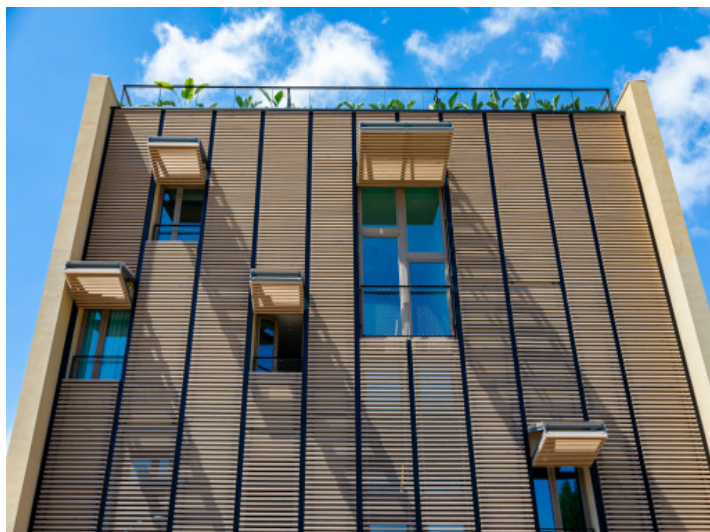
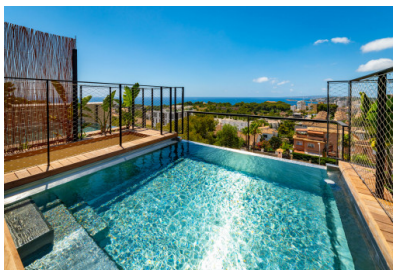
### Lugar & alrededores:

Gracias a su posición elevada junto al hermoso Parc de Bellver, con el famoso Castillo de Bellver, la hermosa Bonanova ofrece una vista maravillosa de toda la bahía de Palma, el mar abierto y las montañas.

Lo más especial de este barrio residencial es que sigue siendo una de las zonas más tranquilas y seguras de Palma, a pesar de que es muy céntrica y se puede llegar al centro de Palma en tan solo unos minutos en coche o autobús, gracias a una fantástica conexión. Por tanto, es posible vivir en una zona tranquila y aún así disfrutar de todas las comodidades de la ciudad, como restaurantes, cafés, bares y tiendas.

Además, el barrio en sí ofrece una gastronomía exquisita, supermercados, instalaciones deportivas y consultorios médicos en las proximidades. El centro comercial Porto Pi, por ejemplo, está a solo unos minutos en coche y ofrece una gran selección de tiendas y restaurantes. Playas, como la hermosa playa de Cala Major, también están a solo unos minutos en coche de Bonanova. Además es ideal para vivir con niños, ya que el "Queen's College" en Bonanova goza de una excelente reputación internacional.

Bonanova  
Referencia 116632A



Vista exterior alternativa al complejo



Azotea pintoresca con piscina



Salón inundado por luz natural y con vistas al mar



Cocina totalmente equipada con isla central



Dormitorios espacioso con baño en suite



Vestidor

Toda la información como mejor se puede saber, salvo por error durante el periodo de venta. Sirva este documento como un informe previo, las bases legales solo serán validas a traves de un contrato de compra acordado ante Notario.

**Bonanova**  
Referencia 116632A



Baño en suite noble con ducha a nivel del suelo



Baño en suite noble con ducha a nivel del suelo



Pasillo



Plano

**APARCAMIENTOS Y TRASTEROS**  
**PLANTA SÓTANO**  
 GARAJE (CUBICAJE APARCAMIENTO)  
 TRASTEROS  
 PLANTA 1ª  
 PLANTA 2ª  
 PLANTA 3ª  
 PLANTA 4ª  
 PLANTA 5ª  
 PLANTA 6ª  
 PLANTA 7ª  
 PLANTA 8ª  
 PLANTA 9ª  
 PLANTA 10ª  
 PLANTA 11ª  
 PLANTA 12ª  
 PLANTA 13ª  
 PLANTA 14ª  
 PLANTA 15ª  
 PLANTA 16ª  
 PLANTA 17ª  
 PLANTA 18ª  
 PLANTA 19ª  
 PLANTA 20ª  
 PLANTA 21ª  
 PLANTA 22ª  
 PLANTA 23ª  
 PLANTA 24ª  
 PLANTA 25ª  
 PLANTA 26ª  
 PLANTA 27ª  
 PLANTA 28ª  
 PLANTA 29ª  
 PLANTA 30ª  
 PLANTA 31ª  
 PLANTA 32ª  
 PLANTA 33ª  
 PLANTA 34ª  
 PLANTA 35ª  
 PLANTA 36ª  
 PLANTA 37ª  
 PLANTA 38ª  
 PLANTA 39ª  
 PLANTA 40ª  
 PLANTA 41ª  
 PLANTA 42ª  
 PLANTA 43ª  
 PLANTA 44ª  
 PLANTA 45ª  
 PLANTA 46ª  
 PLANTA 47ª  
 PLANTA 48ª  
 PLANTA 49ª  
 PLANTA 50ª  
 PLANTA 51ª  
 PLANTA 52ª  
 PLANTA 53ª  
 PLANTA 54ª  
 PLANTA 55ª  
 PLANTA 56ª  
 PLANTA 57ª  
 PLANTA 58ª  
 PLANTA 59ª  
 PLANTA 60ª  
 PLANTA 61ª  
 PLANTA 62ª  
 PLANTA 63ª  
 PLANTA 64ª  
 PLANTA 65ª  
 PLANTA 66ª  
 PLANTA 67ª  
 PLANTA 68ª  
 PLANTA 69ª  
 PLANTA 70ª  
 PLANTA 71ª  
 PLANTA 72ª  
 PLANTA 73ª  
 PLANTA 74ª  
 PLANTA 75ª  
 PLANTA 76ª  
 PLANTA 77ª  
 PLANTA 78ª  
 PLANTA 79ª  
 PLANTA 80ª  
 PLANTA 81ª  
 PLANTA 82ª  
 PLANTA 83ª  
 PLANTA 84ª  
 PLANTA 85ª  
 PLANTA 86ª  
 PLANTA 87ª  
 PLANTA 88ª  
 PLANTA 89ª  
 PLANTA 90ª  
 PLANTA 91ª  
 PLANTA 92ª  
 PLANTA 93ª  
 PLANTA 94ª  
 PLANTA 95ª  
 PLANTA 96ª  
 PLANTA 97ª  
 PLANTA 98ª  
 PLANTA 99ª  
 PLANTA 100ª



Plano garaje

Toda la información como mejor se puede saber, salvo por error durante el periodo de venta. Sirva este documento como un informe previo, las bases legales solo serán válidas a traves de un contrato de compra acordado ante Notario.