

Son Espanyolet

Referencia 116533D




PORTA MALLORQUINA®
Your home. Our passion.

Espectacular y lujosa nueva construcción con terrazas y piscina en una deseada zona de Palma

Construido:	69 m ²	Piscina:	✓
Dormitorios:	1	Certificado energético:	en proceso
Baños:	1		
Terraza/Balcón:	✓		
Vistas al mar:	-	Precio:	€ 699.000,-



Son Espanyolet

Referencia 116533D



Descripción del inmueble:

Este proyecto único situado en un exclusivo lugar entre Santa Catalina y Son Espanyolet está concebido para construir sus sueños. Sus 25 apartamentos ofrecen bienestar y confort gracias a sus altas calidades y materiales nobles.

En la planta baja del edificio se encuentran las zonas comunes. Diferentes ambientes para relajarse al sol, piscina, jardín, un luminoso gimnasio y dos ascensores, todo ello con un diseño práctico y lujoso. En todos los apartamentos se puede elegir entre 3 diferentes acabados de interiorismo, de esta manera el cliente puede personalizar aún más su estilo preferido. Por ejemplo pavimentos de granito o de maderas nobles, grifería de titanio o acero inoxidable, color blanco u oscuro en cocinas.

Este apartamento de aprox. 65,80 m² construidos, se encuentra en la segunda planta y tiene una habitación y un baño, cocina abierta al salón con coladuría y una terraza de aprox. 6,80 m², es luminoso y agradable.

El edificio dispone de dos plantas para parking subterráneo cuyo precio es de 39.900€ y de trasteros bajo petición.

Son Espanyolet

Referencia 116533D



Lugar & alrededores:

Son Espanyolet es una zona encantadora y en crecimiento, situada justo al lado del barrio de moda Santa Catalina, con la más variada oferta culinaria de restaurantes, bares y cafeterías que Palma tiene para ofrecer.

A pesar de su ubicación céntrica, Son Espanyolet se caracteriza sobre todo por su ambiente tranquilo. Es el lugar ideal para vivir lejos del ajetreo y el bullicio de la gran ciudad, pero aún así estar rodeado de todas las comodidades como supermercados, farmacias, cafeterías, bares y restaurantes.

La clínica privada Juaneda también se encuentra en Son Espanyolet.

El fantástico Paseo Marítimo, que se extiende paralelo a la costa de Palma y es ideal para caminar, practicar deportes y disfrutar de restaurantes y clubes; también está a solo 7 minutos a pie.

Con varias escuelas en las cercanías, esta zona es una opción popular para familias. El barrio tiene una mezcla de chalets con jardines y edificios bajos. Desde muchas de las propiedades se tienen maravillosas vistas del Castillo de Bellver, que está muy cerca y ofrece una vista fantástica de la bahía de Palma.

Aquí los madrugadores pueden disfrutar del amanecer sobre Palma.

Son Espanyolet

Referencia 116533D



Terraza grande



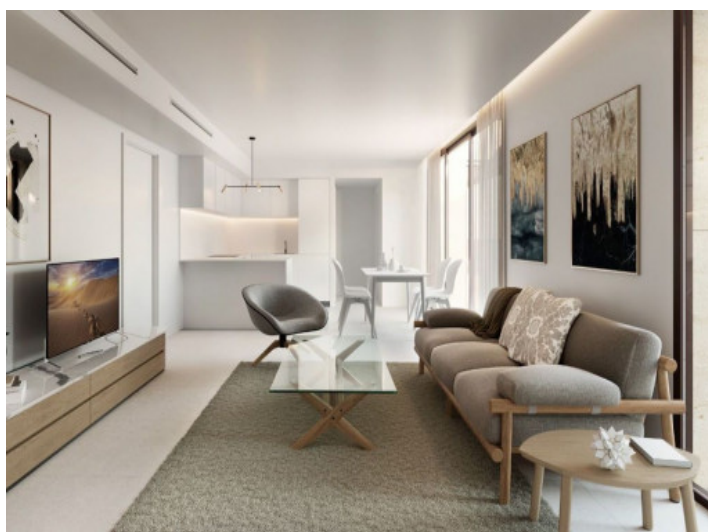
Zona de la piscina comunitaria



Terraza, piscina y gimnasio



Salón-comedor - Shine



Salón-comedor - Light



Cocina moderna

Toda la información como mejor se puede saber, salvo por error durante el periodo de venta. Sirva este documento como un informe previo, las bases legales solo serán válidas a través de un contrato de compra acordado ante Notario.

Son Espanyolet
Referencia 116533D



Baño de lujo



Vista frontal



Pisos a estrenar en Palma

Toda la información como mejor se puede saber, salvo por error durante el periodo de venta. Sirva este documento como un informe previo, las bases legales solo serán válidas a través de un contrato de compra acordado ante Notario.

PORTA MALLORQUINA • C./ CONQUISTADOR 8º, 07001 PALMA
TEL. +34 971 698 242 • INFO@PORTAMALLORQUINA.COM